



LS型螺旋输送机

产品简介

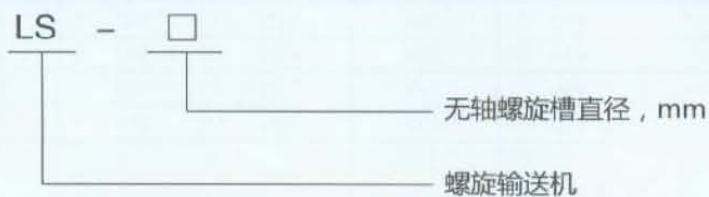
LS型螺旋输送机是一种先进的无轴螺旋输送设备，由驱动装置、无轴螺旋、U型槽、耐磨衬、盖板、电气控制等部分组成，物料由进料斗输入，经旋转的无轴螺旋推动至出料口输出，被广泛应用于城市污水处理厂，水质净化厂输送格栅除污机打捞上来的栅渣，压控脱水处理后污泥等物料。



产品特点

- 1. 采用进口材料制造轴承，使用寿命长，维护简单。
- 2. 采用进口材料制造螺旋，耐磨性好，使用寿命长。
- 3. 采用进口材料制造U型槽，耐腐蚀性强，使用寿命长。

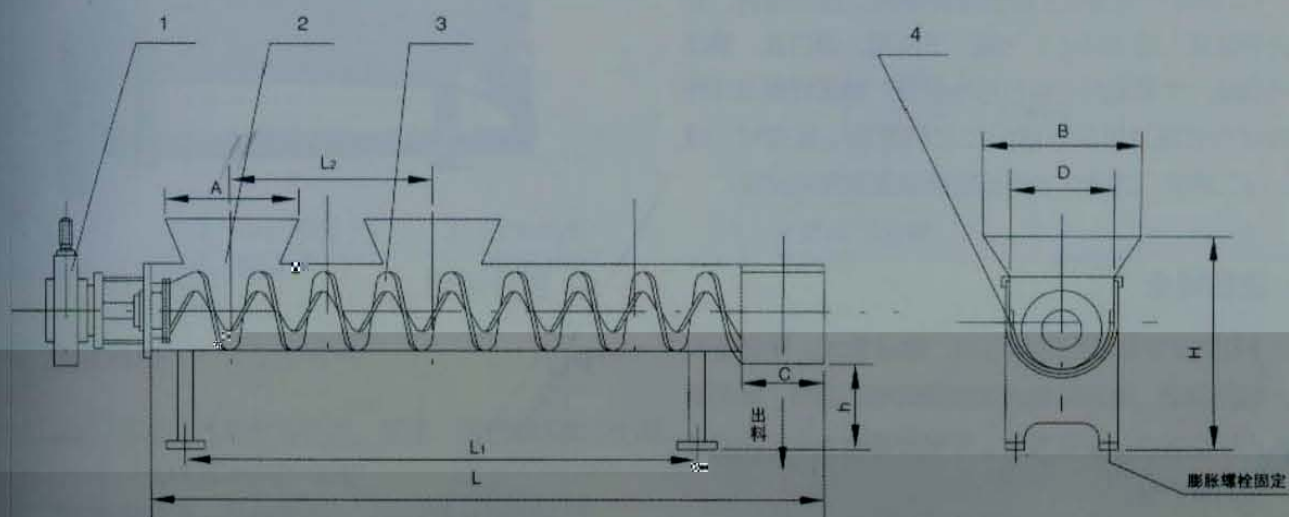
型号说明



技术参数

型号	输送量 (m ³ /h)			推荐输送长度 (m)	安装角度	转速 (r/min)
	0°	15°	30°			
LS~260	3	2.1	1.35	≤10	≤30°	20
LS~320	8	5.6	3.6	≤15		
LS~355	9.5	6.7	4.3	≤20		
LS~420	12.8	9	5.7			
说明	1、LS型无轴螺旋输送机,可配置多个进料斗,可根据用户需要定型设计; 2、安装方式灵活多样,水平或倾斜安装,倾斜角度可达30°。					

安装示意图



安装尺寸

型号	B	D	H	h	c	L、L1、L2、A
LS-260	370	260	580	300	350	根据客户要求确定
LS-320	430	320	640	300	300	
LS-355	465	355	730	350	350	
LS-420	530	420	700	450	400	

订货说明

- 1、订货时请注明输送距离、螺旋槽直径、安装角度（常规水平安装）、进料斗数量（常规一个），进出料口尺寸要求、材质要求（常规碳钢）、防腐要求（常规油漆防腐）、电控要求、安装要求。
- 2、请注明图中尺寸要求。
- 3、如与其它设备配套使用，请提供输送距离、多个进料斗中心距、进料斗高度。
- 4、未注明特殊要求，均按本公司常规产品供货。