

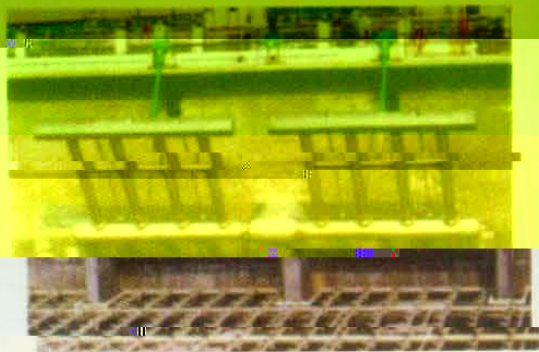
## XDB型旋摆式电动推杆滗水器

### 产品简介

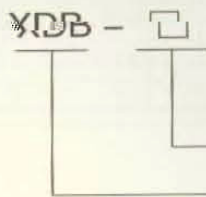
XDB型旋摆式电动推杆滗水器广泛应用于城市污水处理厂SBR法工艺中，其工作原理为：曝气和沉淀阶段，滗水器位于液面以上，滗水时，滗水器通过电动推杆下降到水面以下进行排水，当水往下降到最低水位，完成滗水后，滗水器返回到初始状态。在滗水过程中，滗水器的下降速度追随水位下降速度。

### 性能特点

- 1、整机安装维修简捷，操作方便；
- 2、能满足用户滗水深度需求、滗水量大、工作效率高；
- 3、水下轴承采用复合润滑轴承、耐腐蚀、耐磨损；
- 4、滗水堰口始终处于堰口负荷范围内，出水水质好；
- 5、变频调速控制，可与中央控制室实现联控。



### 型号说明

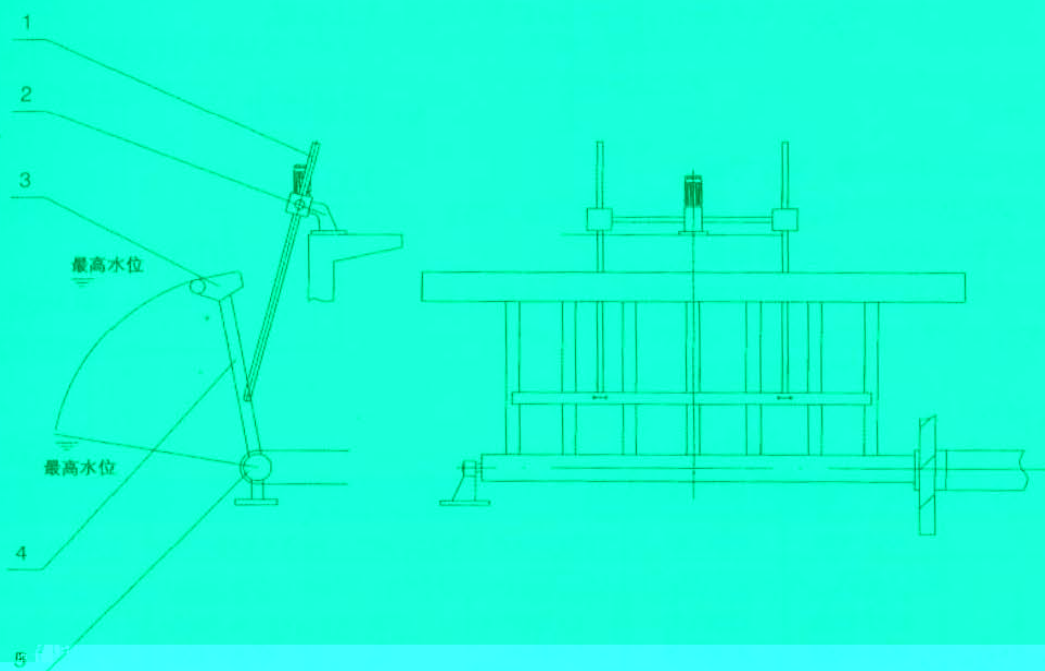


滗水能力，以 $m^3/h$ 为计量单位数值的1/10表示  
旋摆式电动推杆滗水器

## ● 技术参数

型号	XDB20	XDB40	XDB60	XDB80	XDB100	XDB120	XDB150	XDB200
滗水量 (m <sup>3</sup> /h)	200	400	600	800	1000	1200	1500	2000
出水管径 (mm)	φ250	φ400	φ500	φ550	φ600	φ650	φ700	φ800
滗水深度 (m)	≤3.5							
推杆数量	1				2			

## ● 安装示意图



1、电动推杆 2、支架 3、滗水槽 4、滗水管 5、出水总管

## ● 订货须知

- 1、应注明设备的材质。
- 2、提供滗水深度和池形尺寸标高。
- 3、根据池形提供设备预埋件、安装设备资料。